

6

PRAXIS

Drucksache: Weniger ist häufig mehr - über die Druckwellen des Kunstköders.



REISEN

Die Talsperre Zeulenroda im thüringischen Vogtland.

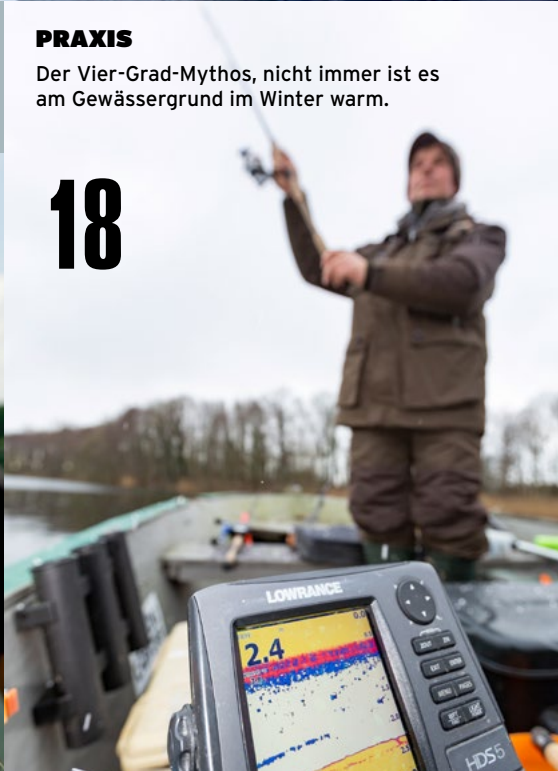
56



PRAXIS

Der Vier-Grad-Mythos, nicht immer ist es am Gewässergrund im Winter warm.

18



▶▶ RAUBFISCH-DVD 06/19

WELCHE FARBE FÜR ZANDER?

Mit Veit Wilde an der Waal

DIE BARSCH-MAGIE

Robin Grompe findet sie im Flachen

EXPERTENTIPP

Hotspots per Echolot finden

SIE IST WEG!

Mit Pose und Köfi auf Hecht

VON BUHNE ZU BUHNE

Taktik-Tipps von Didi Isaiasch



Titelbild:
Chris Chew



6 DRUCKSACHE

Stark beangelte Gewässer stellen Spinnfischer vor besondere Aufgaben, egal ob die Zielfische Hecht, Zander oder Barsch heißen. Dustin Misiak hat dabei einen Zusammenhang zwischen den Druckwellen des Kunstköders und dem Angeldruck entdeckt.

18 DER VIER-GRAD-MYTHOS

Viele Angler sind der festen Überzeugung, dass die Wassertemperatur im Winter am Grund stehender Gewässer vier Grad Celsius beträgt. Florian Läufer hat diese Theorie überprüft und nachgemessen. Er kam dabei teilweise zu verblüffenden Ergebnissen.

26 SCHWERELOS AM GRUND

Es muss nicht immer Gummi sein, Peter Corzilius fischt auch mit dem Streamer sehr erfolgreich auf Zander. Die Kunst ist es, den federleichten Köder im tiefen Wasser auf den Grund zu bekommen, wo die Räuber häufig ruhen. Der Spezialist verrät, wie das funktioniert.

32 DIE SUCHMONTAGE

Natürlich haben die Engländer dieses Rig erfunden, eine tolle Sache für Naturköderangler. Der Köfi sucht nicht nur den Hecht, er wird auch optisch und akustisch aufgepeppt.

34 DER UNTERSCHÄTZTE GUMMIWURM

Würmer waren schon immer Topköder für Barsche. Kein Wunder also, dass auch etliche, täuschend echte Imitationen aus Gummi entwickelt wurden. Tim Puts stellt diese Kunstköder vor und zeigt, wie sie Barschen und auch Zandern am besten präsentiert werden.

42 SO SEHE ICH DAS

Neongelbe Schnüre, bessere Köderführung beim Spinnfischen? Markus Heine hat hier eine klare Meinung. Sie basiert auf seinen Erfahrungen am Wasser.

44 MIT WEIBLICHEM SPÜRSINN

Wenn „Natsch“ Hussein Angler guidet, sollen sie natürlich Fische fangen, sich aber vor allem wohlfühlen.

56 IM TAL DER WEIDA

Überschaubar und vom Ufer gut zu befischen, das soll die Talsperre Zeulenroda in Thüringen sein. Sebastian Hänel hat es ausprobiert.

62 SVARTZONKERS KLEINER

Der McPerch Curly soll als kleiner Bruder der bekannten Hechtköder auch großen Barschen den Kopf verdrehen.

64 GERÄTE-TEST

68 NEU IM REGAL

70 LESERTEST

Zwei Tauchschaufeln zum Tiefenwechsel - Daiwa bietet den Lesern 30 Prorex Hybrid Köder an. Mitmachen und testen.

71 LESERTESTAUSWERTUNG

Feinarbeit - zehn RAUBFISCH-Leser haben die „Nova Ultralight“ von Sportex ausprobiert.

72 LESERFÄNGE

74 RAUBFISCH-LIGA

Gesucht: die besten Raubfischangler 2019

76 DURCHBLICK

Bei diesem Rätsel sind geübte Angleraugen gefragt.

78 DER WALLER-QUICKIE

Welse fangen - für die meisten Angler heißt dies tagelanges Ansitzen gepaart mit großem Aufwand bei der Ausrüstung. Es geht aber auch ganz anders: Ruwen Koring bevorzugt Kurztrips, und diese haben sogar etliche Vorteile.

86 AUF NUMMER SICHER

Wo Futterfische stehen, sind auch die Hechte nicht weit. Im Winter sind diese Stellen allerdings nicht immer einfach zu finden. Steve Reuther geht daher auf Nummer sicher und befischt dann bevorzugt Hafenanlagen.

94 ZUM FRESSEN GERN

Martin Friedrichs berichtet über den Kannibalismus bei Hechten und die Auswirkungen auf den Bestand.

96 LESERECHO

Ihre Meinung ist uns wichtig.

98 VORSCHAU / IMPRESSUM



the original
PDL RIG

MANOLO underspin



Die Biegsamkeit des Fluorcabons erzeugt eine koordinierte und extrem realistische Bewegung.



Dank des leistungsstarken Verhakungsschutzes kann er gefahrlos zwischen der Vegetation ausgeworfen werden.

Paddle-Schwanz

Robuster Haken mit tinned Finish und Cutting Point für besseres Eindringen des Hakens.

Der Befestigungshaken des Vinyls garantiert seine Stabilität.

Widerstandsfähig Wirbel aus rostfreiem Stahl.

Rotierende Spinnerblatt, die attraktive Vibrationen erzeugt.

