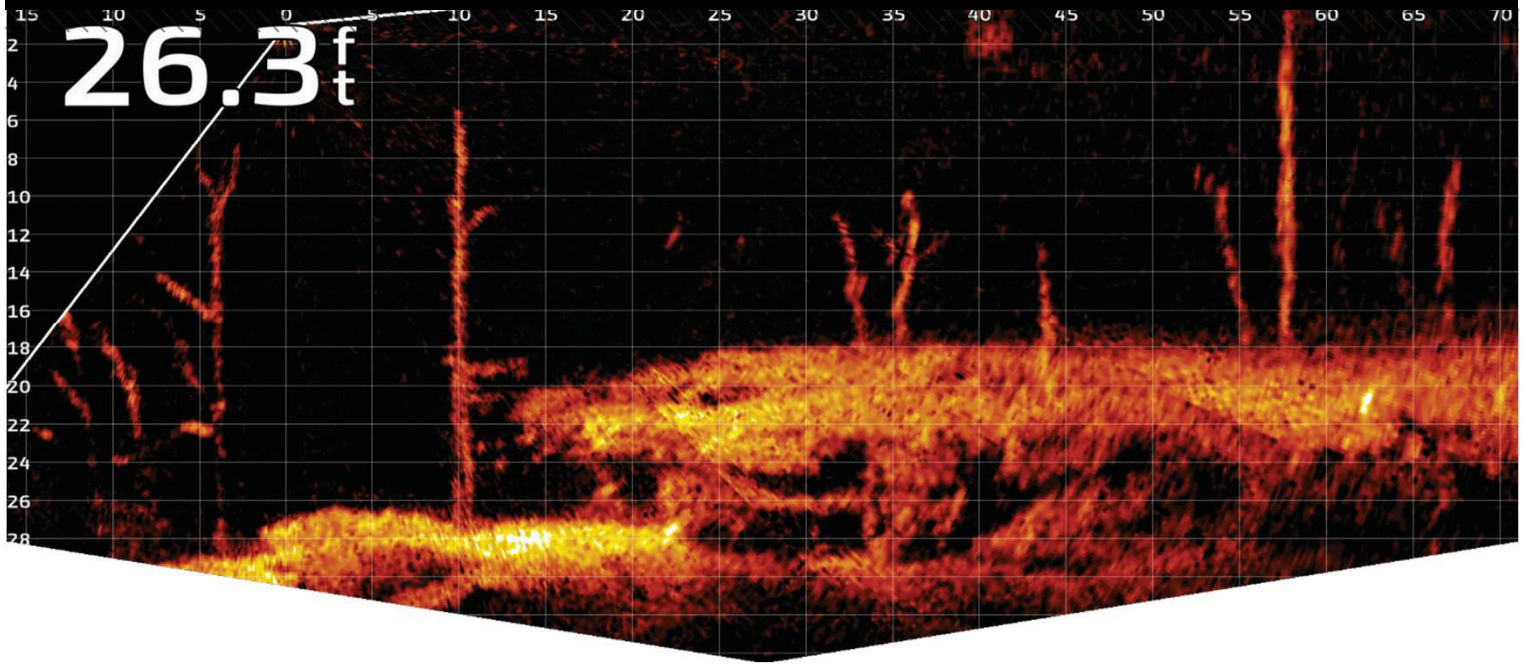


DATENBLATT

LIVESCOPE™ PLUS



PRODUKTBESCHREIBUNG

Das Panoptix **LiveScope™ Plus System** mit der neuesten LiveScope™ Technologie bietet eine verbesserte Auflösung, weniger Störsignale, klarere Bilder und eine bessere Zieltrennung. Rund um dein Boot findest du Strukturen, Fische und Köder einfacher denn je. Im Forward Mode wird dir alles angezeigt, was sich vor deinem Boot und leicht darunter befindet. Der Down Mode zeigt dir alles unter dem Boot und im Perspective Mode erhältst du eine Echtzeitansicht der Perspektive und findest Fische im Flachwasserbereich. Die Ansicht wird automatisch auf deinem kompatiblen Garmin Kartenplotter¹ aktualisiert. Und durch die Stabilisierung des Kursreferenzsystems (AHRS) bleibt das Echolot-Bild auch bei rauen Bedingungen auf dem Wasser stabil.

Im Lieferumfang des LiveScope Plus sind eine Halterungen für den Trolling Motor, eine Schafthalterung sowie eine Halterung für den Perspective Mode enthalten.

PRODUKTABBILDUNG

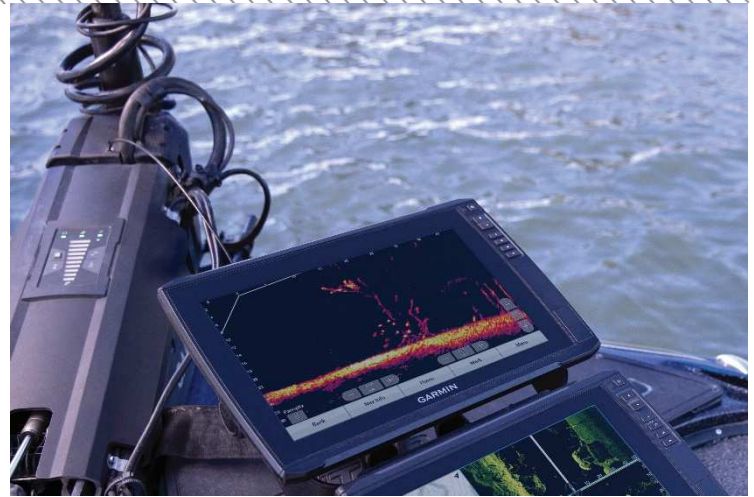


GARMIN®

LIVESCOPE™ PLUS

HIGHLIGHTS

- Live Echolot-Bilder in noch höherer Auflösung
- 35% bessere Zieltrennung im Vergleich zum LiveScope System
- Zieltrennung von bis zu 35 cm bei einer Distanz von bis zu 30 m
- Verbesserte Bildschärfe mit weniger Bildstörungen
- Lebendige Farben für mehr Details und bessere Klarheit
- Unterstützt Forward-, Down- und Perspective Mode
- LVS34 Geber zum Nachrüsten deines bestehenden LiveScope Systems
- Benötigte Halterungen im Lieferumfang
- Passend für Garmin Force Trolling und andere Trolling Motoren



FEATURE ÜBERSICHT

HÖHERE AUFLÖSUNG	Eine um 35% verbesserte Zieltrennung im Vergleich zum LiveScope System.
KLARE BILDER	Klare Echos, minimales Rauschen und weniger Bildstörungen.
EINFACHE NACHRÜSTUNG	Der neue LVS34 Geber lässt sich für eine einfache Nachrüstung in das bestehende LiveScope System integrieren.
LEBENDIGE FARBEN	Die lebendige Farbpalette sorgt für mehr Details und eine verbesserte Klarheit.
TROLLING MOTOR	Kompatibel mit Garmin Force Trolling Motoren und anderen Trolling Motoren.
HALTERUNGEN IM LIEFERUMFANG	Im Lieferumfang sind Halterungen für den Trolling Motor, Schaft sowie für den Perspective Mode enthalten.

VERGLEICHSTABELLE

	LiveScope System	LiveScope Plus System
Übertragungsleistung	500 Watt	500 Watt
Unterstützte Frequenzen	530 – 1.100 kHz	530 – 1.100 kHz
Zieltrennung (bei 30 m)	55 cm	35 cm
Max. Tiefe	60 m	60 m
Strahlbreite	20° – 135°	20° – 135°
Abmessungen Geber	13,7 x 9,7 x 4,6 cm (LVS32)	16,2 x 7,5 x 4,3 cm (LVS34)
Länge Geber Kabel	6 m	6 m
Echolot Black Box	GLS™ 10	GLS™ 10
Abmessungen Black Box	24,5 x 14,9 x 6,5 cm	24,5 x 14,9 x 6,5 cm
Inkl. Perspective Mode Halterung	○	●
AHRS	●	●
Montageoptionen	Trolling Motor, Heckspiegel & Durchbruch	Trolling Motor & Heckspiegel

PRODUKTPORTFOLIO

Artikelnummer	Artikelbezeichnung	EAN	UVP
010-02706-00	Panoptix LiveScope™ Plus System	0753759298456	€ 2.199,00



Artikelnummer	Artikelbezeichnung	EAN	UVP
010-02706-10	LiveScope™ Plus LVS34 Geber	0753759298463	€ 1.450,00

LIEFERUMFANG

LiveScope Plus System	LVS34 Geber
1x GLS 10 Echolot Black Box	1x LVS34 Geber
1x LVS34 Geber	1x Halterung für Trolling Motor
1x Halterung für Trolling Motor	1x Schafthalterung
1x Schafthalterung	1x Halterung für Perspective Mode
1x Halterung für Perspective Mode	1x Dokumentation
1x Stromkabel	
1x Netzkabel	
1x Netzwerkadapterkabel	
1x Dokumentation	

LOGISTIKDATEN

	LiveScope Plus System	LVS34 Geber
Verpackungsabmessungen	33,9 x 20,0 x 25,7 cm	25,4 x 21,1 x 13,5 cm
Verpackungsgewicht	4,7 kg	2 kg
Verpackungseinheit	1 Stück	1 Stück

PASSENDES ZUBEHÖR

	Artikelnummer	Artikelbezeichnung	EAN	UVP
	010-13228-00	Perspective Mode Halterung LiveScope™ Plus LVS34 Geber	0753759298470	119,00 €
	010-13228-01	Trolling Motor Halterung LiveScope™ Plus LVS34 Geber	0753759298487	34,99 €
	010-13228-02	Schafthalterung 8° LiveScope™ Plus LVS34 Geber	0753759298494	34,99 €
	010-13228-03	Schafthalterung 0° LiveScope™ Plus LVS34 Geber	0753759298500	34,99 €
	010-13228-04	Heckspiegelhalterung LiveScope™ Plus LVS34 Geber	0753759298517	109,00 €

Hinweis: Im Lieferumfang sind Halterungen für den Trolling Motor, Schaft sowie für den Perspective Mode enthalten. Die Heckspiegelhalterung ist nicht im Lieferumfang enthalten.

Weiteres Zubehör unter [Garmin.com](https://www.garmin.com)

*Kompatibel mit Kartenplottern der GPSMAP® 8400, GPSMAP x2 Plus, GPSMAP x3, ECHOMAP™ Ultra, ECHOMAP UHD 7" und 9" Serie.